



L'égalité des chances est le meilleur moyen de participer à la lutte contre l'exclusion et de favoriser la cohésion sociale. L'accès à une offre éducative et culturelle de qualité pour tous en est un élément essentiel.

La culture scientifique et technique apporte une contribution fondamentale à l'éducation et à la formation des citoyens. Elle permet de forger un regard curieux et informé sur le monde, la société et les événements qui s'y déroulent tout en développant un esprit critique.

Ouvrir l'accès à ces activités concourra, au renforcement du potentiel et des compétences des jeunes afin qu'ils vivent dignement et s'épanouissent en tant que citoyen, acteur des transformations sociales.

Dans ce sens, un programme de diffusion de la culture scientifique et technique par la pratique a été conçu pour accompagner de manière pérenne la mise en place d'actions de proximité notamment auprès des publics défavorisés et des lieux dépourvus d'offres éducatives satisfaisantes. Composés d'outils itinérants, de parcours pédagogiques et de contenus adaptés aux préoccupations des jeunes et des territoires, il ambitionne de susciter chez eux l'envie de s'intéresser durablement aux sciences et à leurs retombées. Pour sa mise en œuvre, nous nous appuyons sur le savoir faire de notre réseau, notre large implantation territoriale et nos liens privilégiés avec les acteurs locaux et les institutions scientifiques partenaires.

PRÉSENTATION

Le camion est un dispositif d'animation itinérant conçu pour accompagner des consortiums d'acteurs locaux, en association avec le réseau des Petits Débrouillards dans des actions au plus près des publics.

Les animations s'inspirent du synopsis de l'émission « C'est pas Sorcier », à savoir une **expérimentation des contenus scientifiques** dans le camion et leur **exploration** à l'extérieur. Ce scénario immersif se veut dynamique et ludique.

Les supports et parcours pédagogiques intégrés au camion présentent de multiples formes d'activités (expériences, jeux, modélisations, investigations...) et sollicitent une participation active.

D'un point de vue technique, l'ensemble est composé d'un camion aménagé avec plusieurs plans de travail, équipé notamment d'un ordinateur avec connexion internet et d'un moniteur TV, de deux tentes à air captif de 16m² et d'un mobilier annexe.

OPPORTUNITÉS

L'équipe « C'est pas Sorcier » et le réseau des Petits Débrouillards se sont associés dans le cadre du projet « Jeunesses, Innovations et Cohésion Sociale » co-financé par les Investissements d'Avenir. Avec l'image de marque et la renommée de l'émission, le savoir-faire du premier réseau d'éducation aux sciences par la science,

nous nous assurons un impact fort au niveau local ainsi qu'au niveau médiatique.

OBJECTIFS

- développer des actions de découverte scientifique et technique au plus près des publics,
- faciliter la mise en place d'actions et de programmes de proximité,
- faire le lien entre la réussite éducative et les questions scientifiques, technologiques et environnementales.

CONTENU ET THÈMES

Le camion d'animation circule avec le laboratoire mobile, trois thèmes y sont traités de manière privilégiée :

- **la transition écologique,**
- **les sciences du vivant,**
- **l'exploration de milieux.**

Des formes d'ateliers et d'expériences « spectaculaires » ont également été spécialement conçues pour des actions événementielles.

Enfin, des thématiques spécifiques peuvent aussi être mobilisées sur demande selon la manifestation.

PUBLIC

Enfants, jeunes et grand public.

CADRES D'UTILISATION

Le dispositif modulaire peut s'intégrer à tout type de manifestations (culturelles, éducatives...) ou créer l'événement dans l'espace public (marchés, places publiques...) et dans des établissements scolaires, culturels et socio-éducatifs. Les contenus d'animation sont suffisamment riches pour réaliser des projets durant plusieurs jours avec un même groupe de jeunes.

Enfin, la plateforme numérique est là pour prolonger le lien avec les participants et leur proposer le cas échéant un accompagnement et un suivi dans l'élaboration de leurs projets. C'est aussi un espace de valorisation, de coopération et d'échanges.

MODALITÉS

Les animations sont encadrées a minima par 2 animateurs spécialisés.

Le dispositif peut accueillir en simultané un groupe d'une trentaine de personnes.

Pendant qu'une douzaine d'entre elles manipulent dans la cabine du camion (équipé notamment d'un ordinateur et d'un moniteur TV), les autres se répartissent sous les 2 tentes de 16m² chacune.

Le camion est accessible aux personnes à mobilité réduite.

INFORMATIONS TECHNIQUES ET LOGISTIQUES

ESPACE OBLIGATOIRE	100M ²
POINT D'EAU	OUI
POINT ÉLECTRIQUE	OUI
CONNEXION INTERNET	OUI
DURÉE MINIMALE DE LOCATION	1 JOURNÉE
LOCATION SANS MÉDIATEUR	NON
FORMATION NÉCESSAIRE	NON



LES PORTEURS DU PROJET, LEURS VALEURS

Les Petits Débrouillards : réseau de culture scientifique et technique qui conçoit et développe des activités de sensibilisation pour faciliter une relation durable entre les jeunes citoyens, les lieux, les acteurs de production et de diffusion des savoirs.

France Télévisions : groupe français de radio et de télévision publiques.

C'est Pas Sorcier : émission à caractère éducatif sur des thématiques scientifiques, diffusée depuis 1993 avec plus de 530 numéros.

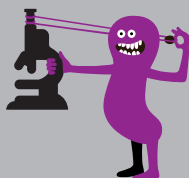
Groupe Gruau : constructeur et aménageur de véhicules automobiles. Groupe familial indépendant, international, leader sur son marché. Innovant et responsable, il est reconnu pour ses solutions propres de mobilité et de transport en milieu urbain.

Contact National :

Les Petits Débrouillards
Programme « Le Science Tour »

www.lescience-tour.fr

Halle aux cuirs
2, rue de la clôture
75930 Paris cedex 19
33 (0)1 40 05 75 57



lescience-tour@lespetitsdebrouillards.org
www.lespetitsdebrouillards.org